

THE CABINETS

本業はデベロッパーであるが、それに取まらないカテゴリで活動する企業の第二本社ビル（実直な本社に対して革新的な第二本社）の計画。“職人的な気質”と“企画プロデュース的”な面を併せて表現出来るデザインを心掛ける一方、建築からサイン、オペレーション面までそれぞれの計画で同じコンセプトを貫いたことで一貫した表現となった。

3つのデザインのポイント

- 1 “職人氣質”である本業と、“企画プロデュース”的な多面性を持つ企業の特徴を表現したデザイン
- 2 建築・内装・家具・サイン・オペレーション面の計画を一貫したコンセプトとし、新しい働き方を促進
- 3 全階で自由な働き方が出来る。特に開放的な1・2Fは社内間及び地域の方との交流が発生するような仕組み

千葉公園を含め、周辺を見渡せる屋上ガーデン



道路側から視認出来る階数表示

鋼製型枠製のテーブルがあり、打ち合わせや飲食の出来るバルコニー

あえて構造や設備が露出した骨太な建物

外にも溢れ出す植栽

本能に、感動を。

「カフェの店舗名」と「企業コンセプト」のネオンサイン

キッチンカーを設置し、ビルオーナーがカフェも運営。マグネットスペースとして、社内間の交流、地域の方との交流も

構造種別：鉄骨造



「カフェの店舗名」と「企業コンセプト」のネオンサイン

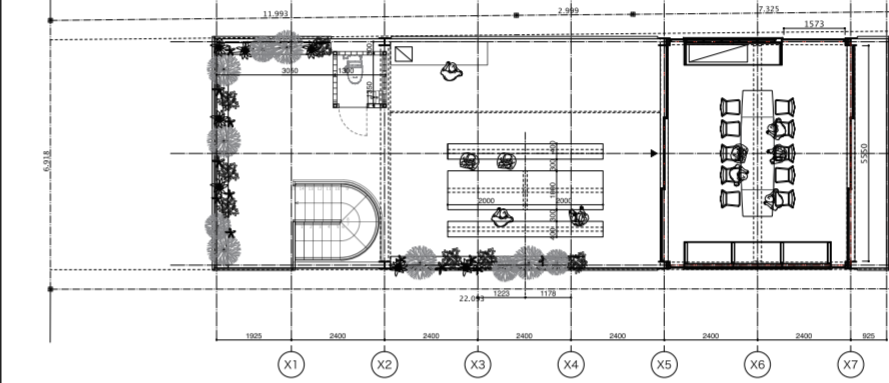
キャビネット（本棚）自体が外壁となりインテリアが外装にも表出

5F: オフィス (ベントハウス+ルーフガーデン)



下階のポップなデザインとは別世界のハイエンドなデザインのベントハウス

プレゼンテーション、打ち合わせ、イベントやパーティーも可能なベントハウスとルーフガーデン



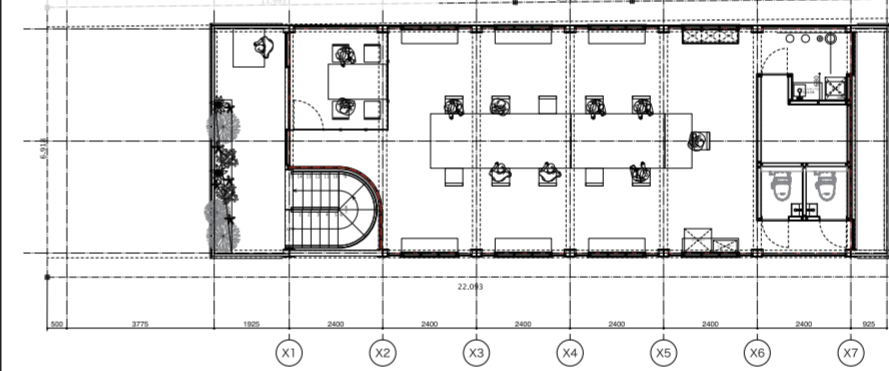
小口をテラゾー仕上げとした巨大なコンクリートテーブル&ベンチ

3・4F: オフィス



フリーアドレス用の大型デスクとロッカー、キャビネット（本棚の背面が外壁となり、インテリアが外装にも表出）

公園の景色を取り込む為にガラスを多用。対面、WEB 打ち合わせ両用のガラス部屋



鋼製型枠製のテーブルがあり、打ち合わせや飲食の出来るバルコニー。公園の景観と連続間のあるプランター植栽も(2~4F)

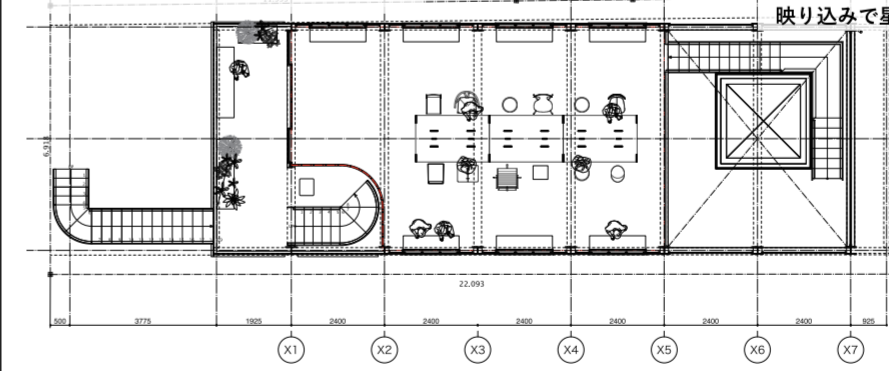
2F: カフェ&オフィス



1F カフェのイトインスペースでもあり、スタッフがバルコニーを含め、様々な場所で色々な働き方が可能なスペース

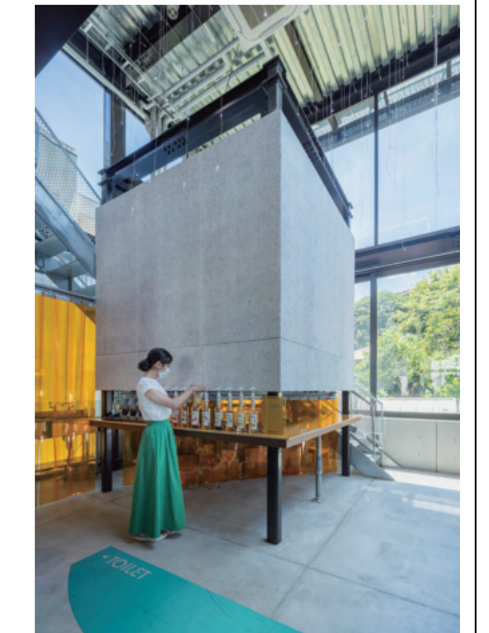
NTT 電話ボックスにタブレットを置いた受付

南側は大吹抜け。LEDの無数のミニ電球で夜は周囲3面ガラスの映り込みで星空のように



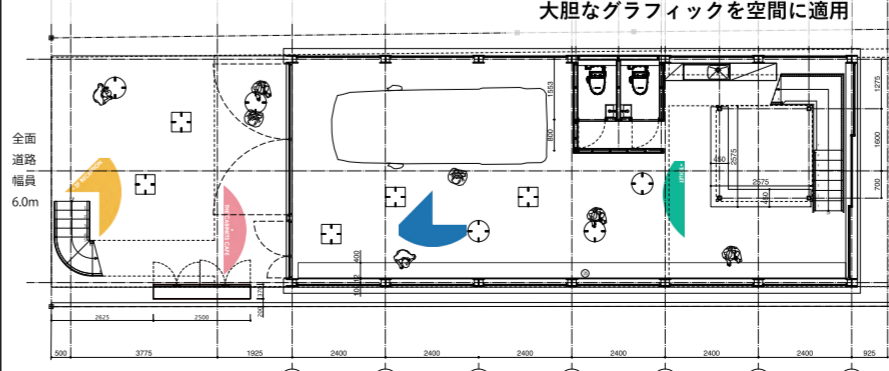
念密な構造計算によるシンプルな鉄骨階段と階段に沿った曲線ガラス

1F: カフェ&オフィス



社内間の交流、地域の方との交流の為にマグネットスペース

床や壁や柱、天井にもサイン。カラフルでポップな内装。大胆なグラフィックを空間に適用



南側の大吹抜けには飲食・打ち合わせ・デスクワークの出来る1.5Fの多目的個室。キャビネットがモチーフ